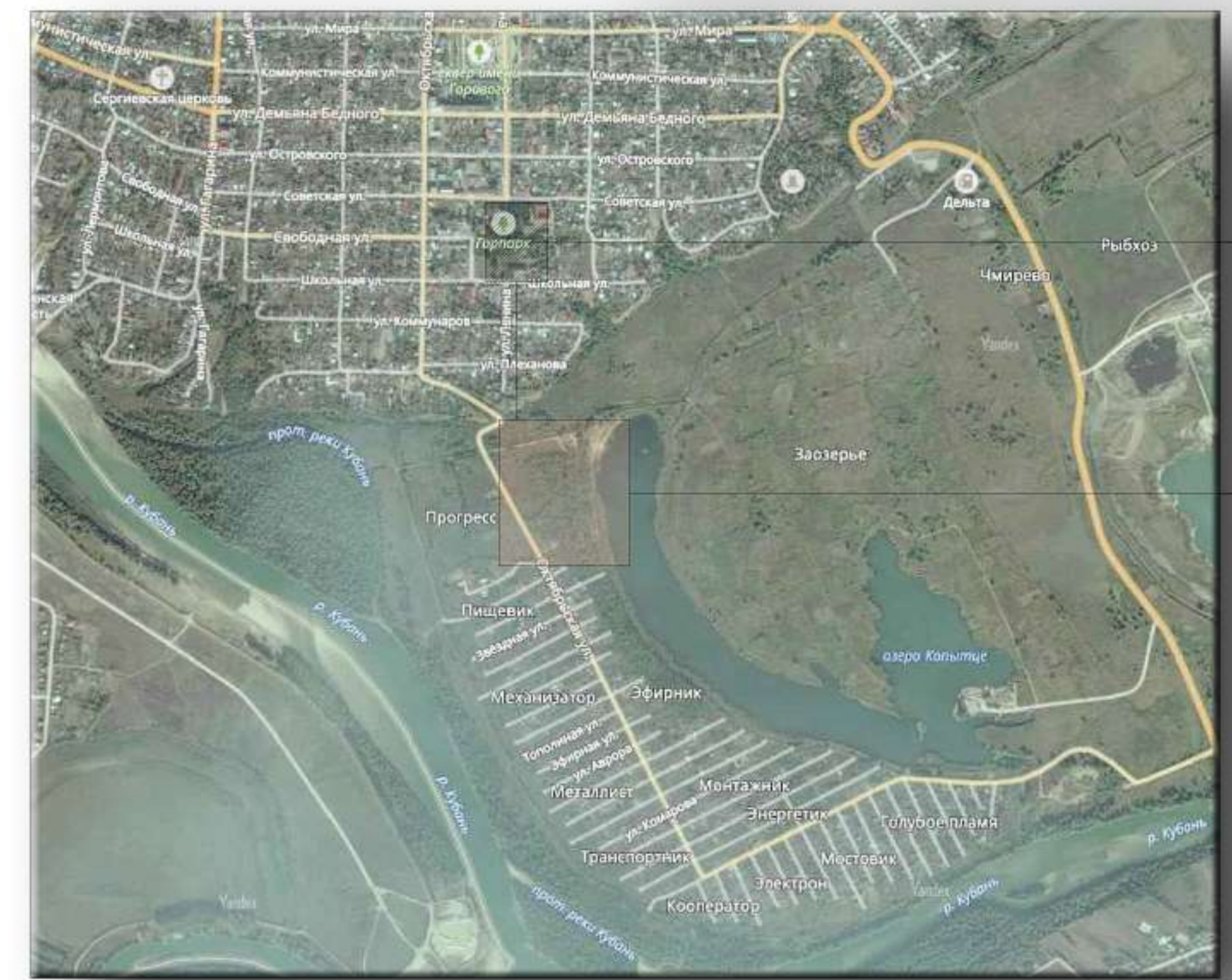


An architectural rendering of a park zone. The scene features a calm lake in the foreground, reflecting the sky and surrounding greenery. A modern, minimalist walkway with white railings and integrated lighting runs along the water's edge. In the background, there are lush green trees and a few people walking, suggesting a peaceful and active environment. The overall aesthetic is clean and contemporary.

# Парковая зона г. Усть-Лабинск озеро «Копытце»

# СХЕМА ГЕНЕРАЛЬНОГО ПЛАНА



- Условные обозначения**
- 1 - Кафе / Администрация / Туалеты / Служебные помещения
  - 2 - Теневой навес пляжа
  - 3 - Набережная
  - 4 - Кафе
  - 5 - Беседки с мангалом / 7 шт. на 12 мест / 4 шт. на 20 мест /
  - 6 - Сцена
  - 7 - Площадка уличных тренажеров
  - 8 - Баскетбольная площадка
  - 9 - Площадка большого тенниса - 2 шт.
  - 10 - Детская площадка для детей от 8 до 14 лет.
  - 11 - Детская площадка для детей до 8 лет.
  - 12 - Лестница
  - 13 - Ротонда
  - 14 - Парковка на 79 мест.
  - 15 - Парковка на 79 мест.
  - 16 - Остановка общественного транспорта
  - 17 - Волейбольная площадка

- Набережная
- Круговая прогулочная аллея с велосипедной дорожкой
- Пляж
- Озеро
- Аллея - Передовиков производства АХ «Кубань»
- Аллея - Руководителей АХ «Кубань»
- Аллея Любви



Вид: Набережная



Вид: Набережная



Вид: Ротонда



Вид: Кафе у ротонды



Вид: Кафе у ротонды



Вид: Кафе / Администрация / Служебные помещения  
- Вариант 1 -





Вид: Кафе / Администрация / Служебные помещения  
- Вариант 1 -



Вид: Кафе / Администрация / Служебные помещения  
- Вариант 2 -



Вид: Кафе / Администрация / Служебные помещения  
- Вариант 2 -



Вид: Теневой навес пляжа



Вид: Сцена



Вид: Сцена



Вид: Центральный въезд с ул. Октябрьская



Вид: Пешеходный вход с ул. Октябрьская





Вид: Пешеходный мостик с ул. Ленина



Вид: Вход в парк с центральной парковки



Вид: Остановка общественного транспорта



Вид: Площадка уличных тренажеров



Вид: Спортивная площадка



Вид: Беседки



Вид: Беседки



Вид: Пешеходная лестница с ул. Ленина





Вид: Пешеходная лестница с ул. Ленина